

CATÁLOGO DO ITEM IMPORTADO

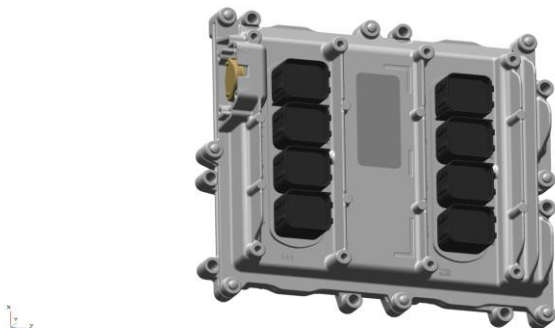
Pleito de Inclusão de Ex-Tarifário

Número de Controle SDIC	NCM	Sugestão de descrição do ex-Tarifário
F4-23II	9032.89.29	Módulo eletrônico de controle ECU (Eletronic Control Unit), tensão nominal de 12V, corrente de alimentação igual ou inferior a 0,02 A, proteção contra interpéries com grau IP6XK para poeiras e IPX9K para água, possui frequência de 300 Mhz, memória embarcada do tipo Program Flash de 10 mb, SRAM de 1056 kb, EEPROM emulada de 128 kb, software com calibração específica para motor e multi-curvas, 8 entradas multifuncionais e interface de comunicação tipo CAN de acordo com a norma de compatibilidade eletromagnética ISO11452-8, com dimensões máximas de 85 mm de comprimento, 225 mm de largura, 265 mm de altura, podendo pesar até 3 kg próprio para controlar individualmente componentes do sistema de ignição e injeção de motores a gás, com capacidade de comunicação e controle com os sensores e atuadores do motor, possui funções de diagnóstico, aplicado em veículos movidos a gás natural ou biometano, como tratores agrícolas com motores de seis cilindros ciclo Otto.

1. Especificações técnicas detalhadas da autopeça:

Módulo eletrônico de controle ECU (Eletronic Control Unit), tensão nominal de 12V, corrente de alimentação igual ou inferior a 0,02 A, proteção contra interpéries com grau IP6XK para poeiras e IPX9K para água, possui frequência de 300 Mhz, memória embarcada do tipo Program Flash de 10 mb, SRAM de 1056 kb, EEPROM emulada de 128 kb, software com calibração específica para motor e multi-curvas, 8 entradas multifuncionais e interface de comunicação tipo CAN de acordo com a norma de compatibilidade eletromagnética ISO11452-8, com dimensões máximas de 85 mm de comprimento, 225 mm de largura, 265 mm de altura, podendo pesar até 3 kg próprio para controlar individualmente componentes do sistema de ignição e injeção de motores a gás, com capacidade de comunicação e controle com os sensores e atuadores do motor, possui funções de diagnóstico, aplicado em veículos movidos a gás natural ou biometano, como tratores agrícolas com motores de seis cilindros ciclo Otto.

2. Imagem da autopeça importada e/ou desenho esquemático:



3. Aplicação do item importado:

Máquinas agrícolas.

4. Composição do item importado:

Aço / Alumínio.